

# Maschinensicherheit im EX - Bereich



NORMEN

AUTONOMEN SICHERHEITSSCHALTER

NICHT AUTONOMEN SICHERHEITSSCHALTER

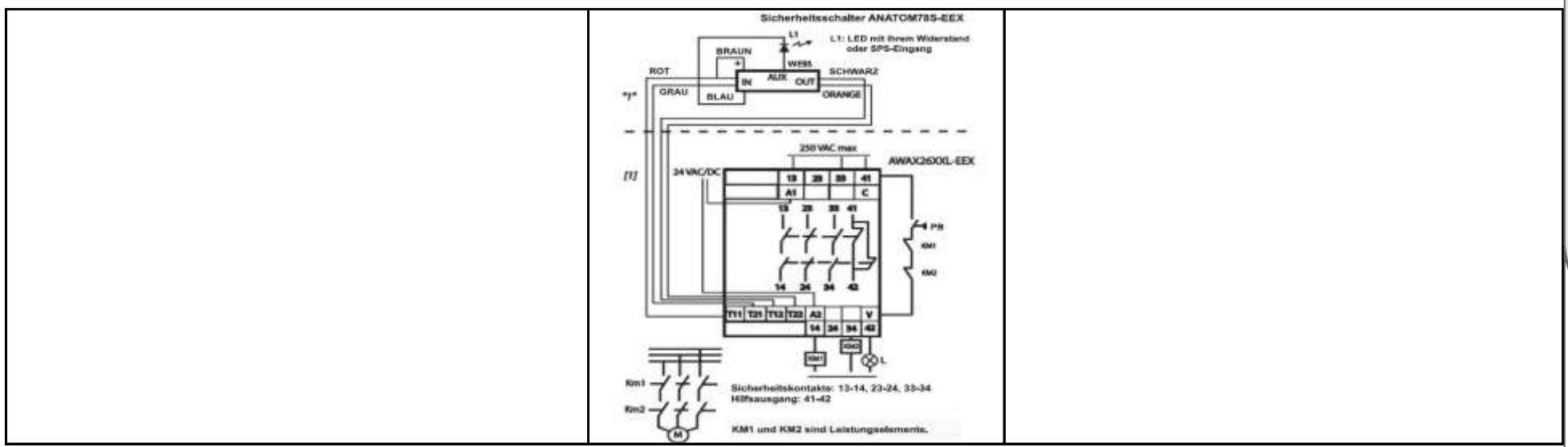
ELEKTROMAGNETISCHE ZUHLATUNG

SICHERHEITSSBAUSTEIN

EX LÖSUNG

SICHERHEITSS-VERRIEGELUNG

Technische Daten <b>AWAX26 XXL—EEX</b>		Technische Daten <b>ANATOM 78S EEX</b>	
Versorgung Un:	24V AC/DC, 50/60 Hz, -15% +10%	Decodierung:	ACOTOM <sup>®</sup> 2 Verfahren
Stromverbrauch:	> 2 W/DC, > 5 VA/AC	Stromversorgung:	12V DC
Kurzschlußschutz::	Ja (DLC)	Stromverbrauch:	30 mA DC
Sicherheitskontakte:	3 Schließer (NO) 8A/250V	Sicherheits-Ausgänge:	2 Schließer, statisch, isoliert
Meldekontakte:	1 Öffner (NC) 8A/250V	Hilfs-Ausgang:	1 Öffner PNP 15 mA
Minimale Schaltkapazität:	< 50 mW	Schutzart:	IP67
Ansprechzeit:	> 20 ms	Temperatur:	-20°C bis +40°C
Schutzart: IP20	IP20	Schaltabstand:	10 mm
Temperatur:	-20°C bis +40°C	Hysterese:	4 mm, typisch
Lebensdauer:	10 Mio. Schaltspiele	Abmessungen Betätiger:	92 x 2 3 x 18 mm
Gehäusematerial:	Polyamid, gelb	Abmessungen Schalter:	92 x 23 x 23 mm
Abmessungen L/B/H:	45 x 100 x 111 mm	Gehäusematerial:	Polyamid 6 oder Edelstahl
Zehner-Barriere:	Integriert	Gewicht:	Schalter 620 g; Betätiger 80 g
Gewicht:	250 g	Sicherheitskategorie:	Kat.4 nach EN954-1 PL4e nach EN ISO13849-1
Sicherheitskategorie:	Kat.4 nach EN954-1 PL4e nach EN ISO13849-1	<b>Normen:</b>	EN50014, EN50020, EN50039, EN50284, EN50281-1-1, EN ISO13849 -1, ISO12100-1, ISO14119, EN13980, EN60204-1
<b>Normen:</b>	EN50014, EN50020, EN50039, EN50284, EN50281-1-1, EN ISO13849 -1, ISO12100-1, ISO14119, EN13980, EN60204-1		



<b>Best-Nr.</b>	ANATOM78S-PL-EEX; Kabel 12m ANATOM78S-OX-EEX; Kabel 12m	AWAX26XXL-EEX-24V DC
-----------------	------------------------------------------------------------	----------------------